

入居者募集

for Active Senior 都市型アクティブシニアライフを実現



Kida no Sato

サービス付き 高齢者向け住宅 木田の里



安心の環境でのびのびと...
毎日を楽しむシニア向け
賃貸住宅

駅から
名古屋まで
18分



つる福 (福寿の湯内)



太田川駅



岩風呂 (福寿の湯)



イメージ

おすすめ
ポイント

1

名鉄太田川駅から800m

クルマがなくても駅チカだから快適な生活。
ショッピングモールや病院も近く充実の環境

おすすめ
ポイント

2

敷地内「福寿の湯」に 毎日入浴可能※

※入居者様は定額料金にてご利用いただけます

おすすめ
ポイント

3

昼食、夕食弁当の お届けサービスあり

おすすめ
ポイント

4

ペットとの同居可

※一部の部屋のみとなります



おすすめ
ポイント

5

シニアのための安心設備



■緊急通報設備



■高齢者対応
ユニットバス

- IHシステムキッチン
- 安否確認設備
- エントランスセキュリティ

オプションで
スマートスピーカーを
ご利用できます。

ご自分の声で照明、エアコン、
カーテン等を操作できます

サービス付き高齢者向け住宅(サ高住)では、ご高齢者が安心して暮らせるよう配慮された住環境と安否確認・生活相談といったサービスを提供しています。

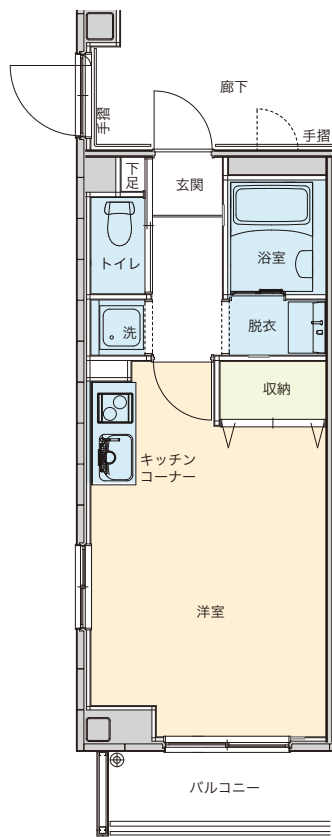
サービス付き高齢者向け住宅

木田の里

入居条件 60歳以上



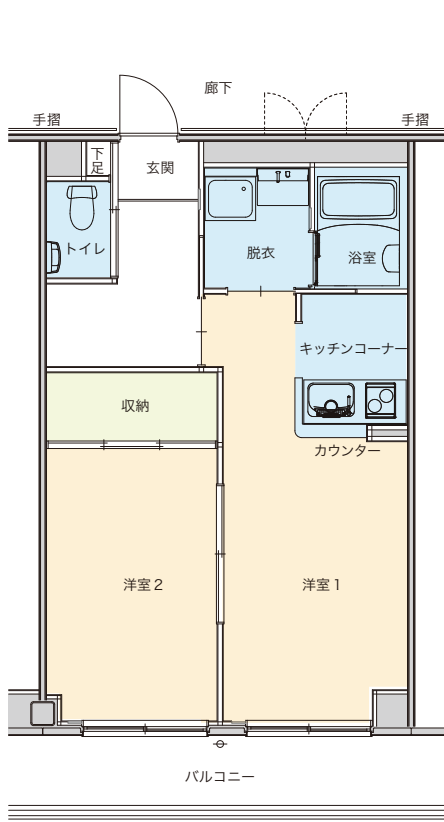
部屋数 38室 Aタイプ 30㎡/30室 Bタイプ 45㎡/6室 Cタイプ 60㎡/2室



Aタイプ 30㎡

家賃 60,000円

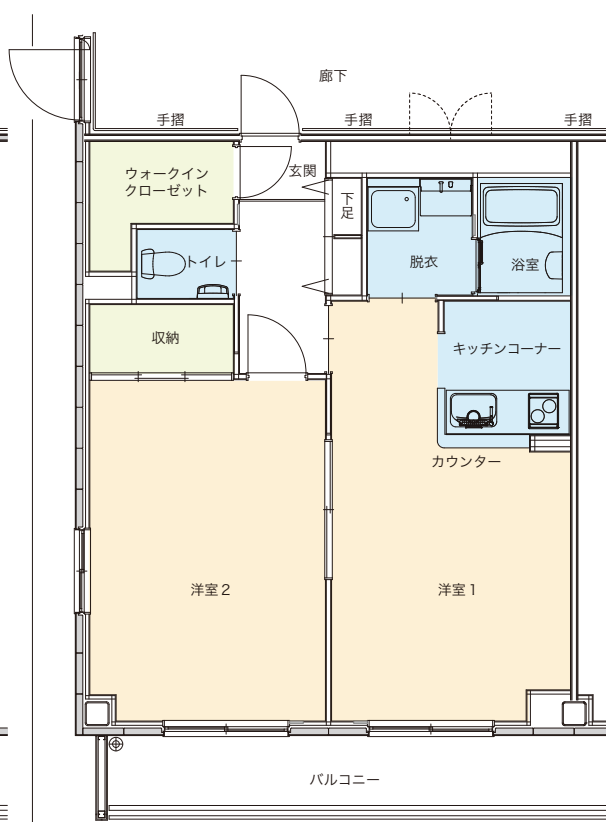
(別に敷金2か月、共益費5,000円)



Bタイプ 45㎡

家賃 75,000円

(別に敷金2か月、共益費5,000円)



Cタイプ 60㎡

家賃 90,000円

(別に敷金2か月、共益費5,000円)

A・Bタイプについては別タイプの間取りもあります。お問い合わせください

駐車場 1台 5,000円 隣接する福寿園関連施設/福寿の湯、本格製麺つる福、ランドリーサービスふく福、デイサービスセンター木田の里



アクセス
電車の場合
太田川駅から800m (徒歩約10分)

クルマの場合
西知多産業道路 加家ICから約4.4km
西知多産業道路 横須賀ICから約2km

近隣には図書館や劇場も。
便利だけではない心豊かな暮らしを実現



- 1 名鉄太田川駅
- 2 東海市役所
- 3 東海大田郵便局



- 4 東海市芸術劇場
- 5 東海市中央図書館



- 6 ラspa太田川

お気軽に
お問い合わせ
ください

〒477-0031 東海市大田町庄之脇1番地
TEL.0562-36-1128
E-mail:kidanosato@fukujuen.or.jp

福寿園グループ

